

# OP



# SPÉCIALE

# ÉTÉ

DU 1<sup>ER</sup> AVRIL AU 30 JUIN 2022



ACCÉLÉRATEUR DE SUCCÈS DEPUIS 1962



## POIDS LOURDS

LE SPÉCIALISTE PIÈCES ET RÉPARATION VI

Dans la limite des stocks disponibles et valable chez les distributeurs AD Poids Lourds participants à l'opération. Les caractéristiques produits et cross références sont données à titre indicatif. Photos non contractuelles.

NETTOYAGE

LEVAGE &  
LIAISON AU SOL

ÉQUIPEMENT D'ATELIER

OUTILLAGE

DIAGNOSTIC &  
RECHARGE SYSTÈME

ÉLECTRICITÉ



## NETTOYEURS HAUTE PRESSION

**KÄRCHER**

makes a difference

**4599<sup>€HT</sup><sub>00</sub>**

**200<sup>€TTC</sup>  
REMBOURSÉS  
PAR KÄRCHER**

### NETTOYEUR HAUTE PRESSION EAU CHAUDE HDS 12/18-4 S

RÉF. 10719140

- Flexible haute pression, 10 m
- Lance, 1050 mm
- Power buse
- Stop total
- Mode 2 lances en option
- Commutateur de changement de pôle (triphasé)
- Système antibélier SDS
- Bouton de maintenance
- Double réservoir de détergent
- Sécurité anti-marche à sec



#### AVANTAGE PRO



#### DONNÉES TECHNIQUES

- Type de courant (Ph/V/Hz) : 3/400/50
- Débit (l/h) : 600 - 1200
- Pression de service (bar/MPa) : 30/180/3/18
- T° max (en °C) : 80 - 155
- Puissance raccordée (kW) : 8,4
- Consommation de mazout en mode Eco (kg/h) : 7,7
- Réservoir de combustible (l) : 25
- Poids (kg) : 175,1
- Dimensions (l x L x h) (mm) : 1330 x 750 x 1060

**KÄRCHER**

makes a difference

**3200<sup>€HT</sup><sub>00</sub>**

**200<sup>€TTC</sup>  
REMBOURSÉS  
PAR KÄRCHER**

### NETTOYEUR HAUTE PRESSION EAU CHAUDE HDS 8/18-4 M

RÉF. 10779080

- Moteur 4 pôles triphasé refroidi par air
- Flexible haute pression, 10m
- Lance, 1050 mm
- Power buse
- Système antibélier SDS
- Stop total
- Affichage par LED des maintenances à effectuer
- Double réservoir de détergent
- Sécurité anti-marche à sec



#### AVANTAGE PRO



#### DONNÉES TECHNIQUES

- Type de courant (Ph/V/Hz) : 3/400/50
- Débit (l/h) : 400 - 800
- Pression de service (bar/MPa) : 30/160/3/16
- T° max (en °C) : 80 - 155
- Puissance raccordée (kW) : 5,5
- Consommation de mazout en mode Eco (kg/h) : 5,3
- Câble électrique (m) : 5
- Réservoir de combustible (l) : 25
- Poids (kg) : 159,3
- Dimensions (l x L x h) (mm) : 1330 x 750 x 1060

**120<sup>€TTC</sup>  
REMBOURSÉS  
PAR KÄRCHER**



**KÄRCHER**

makes a difference

**1400<sup>€HT</sup><sub>00</sub>**

### NETTOYEUR HAUTE PRESSION EAU FROIDE HD 10/21-4 S +

RÉF. 12869190

- Flexible haute pression, 20 m sur enrouleur
- Lance, 1050 mm
- Buse turbo
- Rotabuse
- Moteur 4 pôles triphasé refroidi à l'eau et air
- Stop total
- Filtre à eau intégré
- Regard niveau d'huile
- Arrivée d'eau en laiton



#### AVANTAGE PRO



#### DONNÉES TECHNIQUES

- Type de courant (Ph/V/Hz) : 3 / 400 / 50
- Débit (l/h) 1 000
- Pression de service (bar/MPa) : 210 / 21
- Pression maxi (bar/MPa) : 231 / 23,1
- Puissance raccordée (kW) : 8
- Poids (kg) : 68,2
- Dimensions (l x L x h) (mm) : 560 x 500 x 1090

\*Offre gérée en différé par kärcher, sur [offreskärcherpro.fr](http://offreskärcherpro.fr)

## NETTOYEURS HAUTE PRESSION



**4399**€HT  
00

### NETTOYEUR HAUTE PRESSION EAU CHAUDE MH 5M-210/1100 FAX

RÉF. 107146953

- Pistolet ergo 2000 à couplage rapide des accessoires.
- Flexible hp 20 m (armé 2 tresses métal - dn 8)
- Lance à couplage rapide "tornado plus" (l 94cm) à pression réglable (détergent hp)
- Système « total check » : contrôle des sécurités & maintenance préventive
- Réservoir détergent : oui - 2 bidons de 10 l + 2 crépines d'aspiration
- Système anti-calcaire de série - ajustable (réservoir 1 l)
- Décompression automatique (flussostat)



UN ASPIRATEUR BATTERIE OU UN NHP OFFERT\* !

#### AVANTAGE PRO

- + Châssis robuste en acier laqué à 4 grandes roues
- + Frein de parking
- + Manomètre de contrôle de pression
- + Pompe axiale 1450 tr/min NA5.2 à 3 pistons en céramique massive - garantie 3 ans
- + Filtre d'eau propre 50µ pour 100 % de protection
- + Chaudière EcoPower à Haut Rendement >92 % et réservoir grande capacité
- + Fonction « ECO » 60° C pour une faible consommation
- + Enrouleur de flexible 20 m

#### DONNÉES TECHNIQUES

- Pression de service (bars) : 210
- Débit (l/h) maxi : 1100
- Calibre de la buse HP : 0550
- Puissance (kW) : 7,9
- TRI (V/Hz/Amp) : 400 / 50 / 13,5
- Marche / Arrêt : Oui, auto-temporisé
- Rotation Moteur/Pompe (tr/min) : 1450
- Puissance Chaudière (kW) : 80
- Température Eau/Vapeur : 90 / 150
- Réservoir diesel (l) : 30
- Consommation (kg/h) : 4,7
- Niveau Sonore (dBA) : 76
- Dimensions (l x L x h) (mm) : 118 x 70 x 102
- Poids (kg) : 179



**2590**€HT  
00

### NETTOYEUR HAUTE PRESSION EAU CHAUDE MH 3C-180/780 PAX

RÉF. 107146891

- Pistolet ergo 2000 à couplage rapide des accessoires.
- Lance à couplage rapide munie d'une buse hp « tornado plus » (100 % + efficace)
- Système « total check » : détection des défauts & maintenances préventives
- Réservoir détergent : oui - 10 l



UN ASPIRATEUR EAU & POUSSIÈRES OU UN NHP OFFERT\* !

#### AVANTAGE PRO

- + Châssis robuste en acier laqué à 4 grandes roues
- + Frein de parking au pied
- + Enrouleur de flexible 15 m
- + Marche/Arrêt automatique - Temporisé
- + Pompe axiale NA3 à 3 pistons inox
- + Chaudière EcoPower à haut rendement >92 %
- + Fonction « ECO » 60° C pour une faible consommation
- + Température ajustable de 30° C à 150° C - étage vapeur

#### DONNÉES TECHNIQUES

- Pression de service (bars) : 180
- Débit (l/h) maxi : 780
- Puissance (kW) : 5,3
- TRI (V/Hz/Amp) : 400 / 50 / 9
- Rotation Moteur/Pompe (tr/min) : 2 800
- Puissance Chaudière (kW) : 55
- Température Eau/Vapeur : 80 / 150
- Réservoir diesel (l) : 15
- Consommation (kg/h) : 3,2
- Niveau Sonore (dBA) : 80
- Dimensions (l x L x h) (mm) : 101 x 70 x 102
- Poids (kg) : 119



UN ASPIRATEUR EAU & POUSSIÈRES OU UN NHP OFFERT\* !



**1599**€HT  
00

### NETTOYEUR HAUTE PRESSION EAU FROIDE MC 5M-180/840 XT

RÉF. 107146708

- Châssis robuste en acier laqué de 30 mm.
- Grande stabilité grâce à son pied avant
- Poignée de transport réglable et rabattable
- Moteur/Pompe à rotation lente 1450 tr/min
- Pompe axiale renforcée à 3 pistons céramique et culasse laiton
- Lance FlexoPower Plus à pression réglable
- Version XT avec enrouleur de 15 m. et rotabuse
- Injection de détergent disponible en accessoire
- «Service optimal» avec capot à ouverture rapide

#### DONNÉES TECHNIQUES

- Pression de service (bars) : 180
- Débit d'eau (l/h) (maxi) : 840
- Puissance (kW) : 4,8
- Rotation Moteur/Pompe (tr/min) : 1 450
- Température d'eau d'alimentation : 60
- Niveau sonore : 72 dBA et non 765
- Câble électrique (m) : 5
- Dimensions (l x L x h) : 89 x 57 x 102
- Poids (kg) : 72



## BALAYEUSE

**Nilfisk**

**340€HT**  
**00**

**BALAYEUSE MANUELLE SW250**

RÉF. 50000494

- Brosse centrale polypropylène
- 2 brosses latérales polypropylène
- 2 filtres à poussières



### DONNÉES TECHNIQUES

- Largeur de balayage totale (mm) : 920
- Rendement théorique (m<sup>2</sup>/h) : 3680
- Capacité des bacs de récupération (l) : 38
- Dimensions (l x L x h) : 147 x 92 x 112
- Poids (kg) : 20

### AVANTAGE PRO

- + Double filtres pour un balayage sain dans les environnements poussiéreux
- + Transport et stockage facile avec son faible poids et sa poignée rabattable
- + Balais latéraux réglables individuellement
- + Grandes roues non marquantes pour une faible résistance au roulement et une extrême manœuvrabilité

## ASPIRATEUR

**KÄRCHER**  
makes a difference

**100€ TTC**  
**REMBOURSÉS**  
**PAR KÄRCHER**

**890€HT**  
**00**

**ASPIRATEUR À BATTERIE BVL 5/1 BP PACK (BATTERIE FOURNIE)**

RÉF. 13942700

- Ultra léger permettant un transport aisé
- Robuste & durable, recyclable à 100%
- Confortable à porter
- Système de commande fixé sur ceinture permettant le contrôle de toutes les fonctions

### DONNÉES TECHNIQUES

- Capacité de la cuve : 5L
- Plateforme de batterie : 36V
- Débit d'air (l/s) : 40
- Puissance nominale : 500W
- Batterie lithium-ion amovible
- Tension : 36V
- Performance par charge de batterie (m<sup>2</sup>) : 150 (6,0 Ah) / 200 (7,5 Ah)
- Poids sans accessoires : 5Kg



### AVANTAGE PRO

- + Résistance à l'usure élevée et longue durée de vie.
- + Permet des interventions prolongées tout en augmentant l'efficacité et la productivité.
- + Le mode ecoefficiency réduit la consommation d'énergie et le niveau sonore de la machine tandis qu'il prolonge la durée de vie de la batterie.
- + Changement de batterie rapide entre différents appareils en fonction des besoins.
- + Augmente la productivité et la sécurité au travail.

## INJECTEUR EXTRACTEUR

**KÄRCHER**  
makes a difference

**440€HT**  
**00**

**INJECTEUR EXTRACTEUR PUZZI 8/1 C**

RÉF. 11002250

- Flexible d'injection à alimentation en eau incorporée, 2,5 m
- Espace de rangement intégré pour le suceur fauteuils
- Câble d'alimentation, 7,5 m
- Suceur pour meubles
- Crochet pour le rangement du câble
- Outil manuel

### DONNÉES TECHNIQUES

- Rendement surfacique max. (m<sup>2</sup>/h) : 12 - 18
- Débit d'air (l/s) : 61
- Dépression (mbar/kPa) : 230/23
- Débit d'injection (l/min) 1 : 1
- Pression d'injection (bar) 1 : 1
- Réservoir eau propre/sale (l) : 8 - 7
- Puissance de la turbine (W) : 1200
- Puissance pompe (W) : 40
- Tension (V) : 220 - 240
- Fréquence (Hz) : 50 - 60
- Poids (kg) : 9,8
- Dimensions (l x L x h) (mm) : 530 x 330 x 440



## PRODUIT D'ENTRETIEN & ACCESSOIRE



**KÄRCHER**

makes a difference

**189<sup>€HT</sup><sub>00</sub>**

### FLEXIBLE HAUTE PRESSION, 15 M, DN 8, RACCORD AVS SUR LE PISTOLET

RÉF. 61100300

- Flexible haute pression 15 m (M 22 x 1,5) avec protection contre le pliage. Avec raccord à palier rotatif AVS breveté sur le pistolet et raccord fileté manuel.
- Autres données de référence : DN 8/155 °C/315 bar.

#### DONNÉES TECHNIQUES

- Diamètre nominal : 8
- Température maximum eau (°C) : 155
- Pression max. (bar) : 315
- Poids avec emballage (kg) : 3,5



**KÄRCHER**

makes a difference

**13<sup>€HT</sup><sub>50</sub>**

### AGENT D'ENTRETIEN PRESSUREPRO ADVANCE 1 RM 110 - 1L

RÉF. 62956240

- Antitartre pour nettoyeurs haute pression à eau chaude avec protection anticorrosion intégrée, spécialement conçu pour être utilisé dans les nouveaux appareils HDS dotés du système machine protector. La nouvelle formule offre non seulement une meilleure protection contre les dépôts de tartre dans les serpentins (jusqu'à 150 °C) mais aussi une protection anticorrosion intégrée pour toutes les pièces en contact avec l'eau dans les nettoyeurs eau chaude.
- Spécialement conçu pour les nettoyeurs haute pression à eau chaude dotés du système Machine Protector.
- Protection anticalcaire des pièces conductrices d'eau chaude
- Facilement biodégradable conformément à la directive européenne n°648/2004
- ASF = assure une séparation très rapide des phases aqueuse et huileuse dans le séparateur d'huile et favorise ainsi le respect des exigences légales
- Sans phosphates
- Sans NTA



**KÄRCHER**

makes a difference

**10500<sup>€HT</sup><sub>00</sub>**

### MONOBROSSE DE LAVAGE RBS 6014

RÉF. 18264050

- Hauteur du portique (mm) : 4370
- Hauteur de lavage (mm) : 4205
- Piste de lavage nécessaire (mm) : 4620 x 1700 x 1500
- Nombre de phases (Ph) : 3
- Fréquence (Hz) : 50
- Tension (V) : 400



#### AVANTAGE PRO

- + Dosage du détergent
- + Poignée de commande et de sécurité



**KÄRCHER**

makes a difference

**129<sup>€HT</sup><sub>00</sub>**

### DÉTERGENT ACTIF PRESSUREPRO, ALCALIN RM 81 - 20L

RÉF. 62955570

- Détergent actif haute pression non agressif pour les matériaux, contre les salissures tenaces d'huile, de graisse et de matière minérale. Pour le lavage de véhicules, le nettoyage de bâches et de lavage de moteurs.
- Détergent haute pression efficace
- Élimine les souillures tenaces d'huile, de graisse et les souillures minérales
- Efficace à toutes les températures.
- Action nettoyante douce
- Odeur fraîche
- Facilement biodégradable conformément à la directive européenne n°648/2004
- ASF = assure une séparation très rapide des phases aqueuse et huileuse dans le séparateur d'huile et favorise ainsi le respect des exigences légales
- Sans NTA
- Sans phosphates
- Sans silicone



## PONT ÉLÉVATEUR



**ISO TECH**

**7490<sup>€HT</sup><sub>00</sub>**

**PONT ÉLÉVATEUR 2 COLONNES  
6 TONNES TRIPHASÉ**

RÉF. IEQ1014

**LIVRÉ INSTALLÉ**

- Capacité : 6.000 kg
- Double hauteur réglable : 4540 - 4230 mm
- Sans embase
- 2 vérins hydrauliques
- Synchronisation des câbles en acier
- Électrovanne de descente
- Système de verrouillage électromagnétique
- Interrupteur fin de course haut et microhauteur de sécurité
- 4 bras de 3 segments jusqu'à 1,80m de long

### AVANTAGE PRO

- + Capacité 6 tonnes
- + Levage de petit véhicule possible
- + Synchronisation des câbles en acier
- + Électrovanne de descente
- + 4 bras de 3 segments jusqu'à 1800 mm de long

**Ravaglioli**

**14590<sup>€HT</sup><sub>00</sub>**

**PONT 2 COLONNES ÉLECTRO-  
HYDRAULIQUE + ACCESSOIRES**

RÉF. KPH370.70LIKTA+S370A7/8/14

**LIVRÉ INSTALLÉ**

- Capacité : 7T
- Sans embase
- Synchro par câble en acier non porteur
- 2 bras longs à 3 étages et 2 à 4 étages
- 1 vérin par colonne, sans entretien



**CAPACITÉ 7 000 KG**

### AVANTAGE PRO

- + LIKTA : deux bras longs à 3 étages et deux à 4 étages pour garantir aussi le levage optimal de voitures
- + Sécurités mécanique automatiques
- + Hauteur ajustable : 4 616 / 4 816 / 5 016 mm

## DÉMONTE PNEUS PL



**ISO TECH**

**5590<sup>€HT</sup><sub>00</sub>**

**DÉMONTE PNEUS  
PL ISOTECH**

RÉF. IEQPL9002

**LIVRÉ INSTALLÉ**

- Taille des jantes: 14" - 26"
- Largeur de roue maximale: 1000 mm
- Diamètre de roue maximum: 1500 mm
- Moteur de pompe hydraulique: 400V/3ph/50Hz/1.5KW
- Moteur de boîte de vitesses: 400V/3ph/50Hz/1.8KW
- Pression de fonctionnement: 130-150 bar
- Force de rupture du cordon: 2700 kg
- Niveau sonore: <75 db
- Poids: 775 kg

### AVANTAGE PRO

- + Démonte-pneus électro-hydraulique pour roues de camions et bus.
- + Machine robuste et efficace.
- + Kit de protection pour roues en aluminium disponible (en option).

# LEVAGE & LIAISON AU SOL

## ÉQUILIBREUSE PL



**ISO TECH**

**3190**€HT  
00

### ÉQUILIBREUSE PL ISOTECH

RÉF. IEQPL9005

LIVRÉ INSTALLÉ

- Diamètre max roue : 1200mm
- Diamètre de la jante : 10" - 24"
- Largeur de jante : 1.5" - 20"
- Capacité maximale : 200 kg
- Alimentation : 230V/1Ph/50Hz/0.25kW
- Vitesse de rotation : Coche : 100 / Camion : 200 rpm
- Diamètre de l'arbre : 42 mm
- Précision : Coche : +- 1 g / Camion: +-10 g
- Poids : 312 kg



### AVANTAGE PRO

- + Option pour passer du mode voiture au mode camion
- + Programme de séparation de poids pour les roues en aluminium.
- + 3 modes d'équilibrage pour les roues en aluminium et en acier (standard).
- + Equipé d'un élévateur de roue

## ÉQUIPEMENT D'ATELIER

### ADBLUE® ET LUBRIFICATION



**1699**€HT  
00

### STATION DE DISTRIBUTION 1500L ADBLUE® 32L/ MIN EN PEHD AVEC PISTOLET AUTO ET COMPTEUR

RÉF. 07685365

- Cuve AdBlue® traitée anti-UV haute définition, de ce fait, l'installation extérieure est tout à fait possible.
- Plus besoin de bac de rétention grâce à cette cuve double paroi. Citerne intérieure sans soudure et citerne extérieure en PEHD.
- Détecteur de fuite + évent
- Cuve livrée avec un groupe électrique 230 volts, monté sur platine (débit 32 l/min), équipé de :
  - Pistolet auto avec tuyau de distribution 6 m,
  - Compteur digital,
  - Kit d'aspiration.



**799**€HT  
00

### GRUPE DISTRIBUTION ADBLUE® 230 V POUR CUVE IBC

RÉF. 07645720

- Le groupe de distribution a été conçu pour être facilement enlevé d'un réservoir IBC et déplacé sur un autre.
- Une pompe à membrane à amorçage automatique a été installée sans joint dynamique afin de réduire l'entretien.
- Le groupe est pourvu d'un pistolet automatique avec embout cassant et d'un compteur précis pour visualiser la quantité distribuée qui simplifie les opérations de transvasement.



## ADBLUE® ET LUBRIFICATION



**140€HT**  
**00**

### POMPE ROTATIVE SPÉCIALE ADBLUE POUR FÛT 200 L

RÉF. 07616100

- Capacité d'aspiration: auto-amorçante à débit simple et immédiat
- Performances volumétriques: 38 litres pour 100 rotations
- Compatibilité chimique pour AdBlue®100% des matériaux utilisés (directive ISO 22241)
- Équipée d'un tube d'aspiration avec adaptateur Ø 56 mm pour fût plastique.



**799€HT**  
**00**

### STATION MURALE DE TRANSFERT GASOIL AVEC FILTRE ET ASPIRATION 230 V - 85 L/MIN

RÉF. 07639300

- Débits de 85 l/min
- Fonctionnement en continu
- Bruit inférieur à 75 dB
- Alimentation : 230 Volts



**199€HT**  
**00**

### GROUPE DE TRANSFERT GASOIL 12 VOLTS - 50 L/MIN

RÉF. 07630000

Existe en version 24V, réf : 07632000

- Pompe à palettes 12 V
- 220 W
- Flexible : 4m
- Diamètre 20 mm



**1459€HT**  
**00**

### STATION DE DISTRIBUTION GASOIL FUEL 1500L EN PEHD 52L/MIN

RÉF. 07685260

- Cuve gasoil et fuel traitée anti-UV haute définition, de ce fait, l'installation extérieure est tout à fait possible.
- Plus besoin de bac de rétention grâce à cette cuve double paroi.
- Citerne intérieure sans soudure et citerne extérieure en PEHD.
- Cuve équipée d'une jauge, d'un détecteur de fuite et d'un évent.
- Cuve livrée avec un groupe électrique 230 volts, monté sur platine (débit 52 l/min), équipé de :
  - Filtre séparateur d'eau à cartouche 30u,
  - Pistolet auto avec tuyau de distribution 4 m,
  - Compteur mécanique 3 chiffres avec totalisateur,
  - Aspiration 4 m avec crépine
- Cuve Garantie 15 ans et pièces 2 ans.



#### AVANTAGE PRO

- + Faciles à installer, versatiles et compactes, elles sont utilisées où il est nécessaire de compléter des réservoirs mobiles ou enterrés par le groupe de distribution.
- + Elles sont pourvues de crépine avec filtre et support pistolet. Longueur du tuyau de distribution 6 mètres Ø 25 mm. Livrée avec un filtre séparateur d'eau et kit d'aspiration 4 mètres avec clapet et crépine.



#### AVANTAGE PRO

- + Groupe portable pour le transvasement du gazole, équipé d'une électropompe, avec moteur à 12 volts en courant continu. En raison de son caractère compact, de sa fiabilité et de la facilité avec laquelle on l'installe, on peut l'utiliser dans tous les cas où la distribution ou le transvasement de gazole doit se faire dans de bonnes conditions de sécurité, alors qu'on dispose uniquement d'une alimentation électrique par batterie. C'est le cas par exemple pour les machines de chantier, dans le domaine nautique ou pour les machines agricoles.



**599€HT**  
**00**

### ENSEMBLE HUILE 3/1 MOBILE POUR FÛT 200L

RÉF. 07750600EC

- Composition :
  - Pompe pneumatique 3/1 pour huile référence 07753042EC
  - Flexible 4 mètres avec raccord 1/2" gaz (M/F) référence 07770000
  - Pistolet compteur digital avec embout Flexible et bec anti goutte référence 07765100
  - Chariot 3 roues référence 07744000



# ÉQUIPEMENT D'ATELIER

## ADBLUE® ET LUBRIFICATION



**419**€HT  
**00**

**ENSEMBLE MOBILE  
GRAISSE 60/1  
POUR TONNELET  
50/60KG**

RÉF. 07705505

- Débit libre : 1300 g/min
- Pression max : 480 bar
- Flexible : 4m



**1999**€HT  
**00**

**ENSEMBLE  
PNEUMATIQUE  
INOX 1/1  
LAVE GLACE  
POUR CITERNE 1000L**

RÉF. 07754725

- Composition :
  - Pompe inox 1/1 (07754244),
  - Enrouleur pour lave glace de 10 m (07645174),
  - Pistolet digital avec embout flexible et bec anti-goutte (07765600),
  - Support égouttoir pour pistolet (07762900),
  - Support pour pompe et enrouleur (07767010),
  - Plaque de fixation pour égouttoir (07767011).



**100**€HT  
**00**



**ENROULEUR PLASTIQUE 18 M CARROSSÉ POUR EAU  
Ø 16 MM**

RÉF. 07778750

- Equipé d'un flexible longueur 18 mètres, Ø intérieur 16 mm.
- Pression maximum 6 bar.
- Embouts montés sur raccords rapides.
- Livré avec flexible de raccordement 1m, poignée eau brise jet et support orientable et amovible.
- Système automatique de guidage flexible.

## ÉQUIPEMENT COMPLÉMENTAIRE



**79**€HT  
**00**



**CRIC BOUTEILLE - 5 000 KG**

RÉF. 126

- Hauteur minimum : 220 mm / Hauteur maximum : 485 mm

**99**€HT  
**00**



**CRIC BOUTEILLE - 10 000 KG**

RÉF. 127

- Hauteur minimum : 240 mm / Hauteur maximum : 515 mm

**129**€HT  
**00**



**CRIC BOUTEILLE - 15 000 KG**

RÉF. 128

- Hauteur minimum : 245 mm / Hauteur maximum : 515 mm

**179**€HT  
**00**



**CRIC BOUTEILLE - 20 000 KG**

RÉF. 129

- Hauteur minimum : 285 mm / Hauteur maximum : 575 mm



### AVANTAGE PRO

- + Base d'appui très large une stabilité maximale.
- + Soupape de sécurité anti-surcharge.
- + Les modèles les plus lourds sont munis d'une poignée pour faciliter le transport.
- + Structure surdimensionnée en acier très résistante, la plus solide sur le marché.



## ÉQUIPEMENT SPÉCIALISÉ

**OMCN**

**529<sup>€HT</sup><sub>00</sub>**

**VÉRIN DE FOSSE  
HYDRAULIQUE -  
1000 KG**

RÉF. SIF2/73

- Hauteur mini (mm) : 1190
- Hauteur max (mm) : 1990
- Vérin : Simple étage
- Poids : 40 Kg



**AVANTAGE PRO**

- + Vérin en acier spécial, rectifié et chromé
- + Roues de grandes dimensions montées sur roulements pour faciliter les déplacements
- + Soupape de sécurité anti-surcharge
- + Commande de descente à vitesse contrôlée de type «homme-mort»

**OMCN**

**2890<sup>€HT</sup><sub>00</sub>**

**PRESSE HYDRAULIQUE  
AVEC POMPE  
MANUELLE  
DEUX VITESSES  
50 TONNES**

RÉF. 158

- Poids : 455 Kg
- Largeur intérieur D : 700 mm
- Hauteur sous vérin E : 1135 mm
- Course du vérin G : 190 mm



**AVANTAGE PRO**

- + Ressort en acier dans le cylindre pour un retour rapide du vérin.
- + Pompe manuelle à deux vitesses : rapidité en phase d'approche et précision en phase de pressage.
- + Volant à main sur la pompe pour la gestion des deux vitesses.
- + Treuil pour relever le plan de travail rapidement et sans effort.
- + Manomètre de gros diamètre de série.

**COMPLÉTEZ VOTRE  
PRESSE HYDRAULIQUE !**

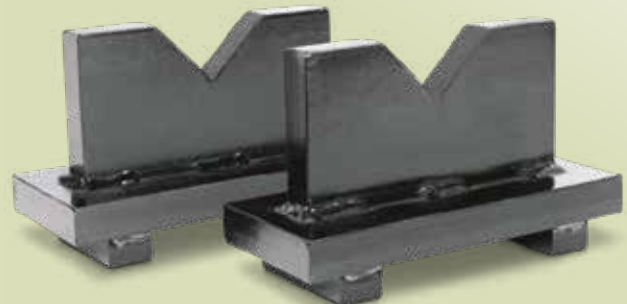


**159<sup>€HT</sup><sub>00</sub>**

**OMCN**

**PLATEAU À TROUS POUR PRESSES  
40-50 TONNES**

RÉF. 012



**209<sup>€HT</sup><sub>00</sub>**

**OMCN**

**BLOC EN V POUR PRESSES 50 TONNES**

RÉF. 032



**GYS**

**1350<sup>€HT</sup><sub>00</sub>**

**CHARIOT POUR CLÉ À CHOC  
PACK TROLLEY IW1**

RÉF. 007925

Pack trolley iw1 contenant : le trolley iw1 (réf. 063136)  
+ 1 paire de gants de manutention (réf. 045897)

• Le support clé à choc est un outil ergonomique et efficace, facilitant l'utilisation de clé à choc pour poids lourds. Il permet à un opérateur de soutenir la masse, le couple et la totalité des vibrations de la clé à choc lors de son utilisation sur un véhicule poids lourd. Conçu pour améliorer le quotidien des professionnels, il permet de minimiser les efforts lors de l'utilisation des clés à choc poids lourd. Sa conception élaborée permet, une évolution simple et facile dans les zones de travail, de s'adapter à une large gamme de clé à choc et d'assurer une position de travail stable. Clé à choc non incluse.



## CLÉS À CHOC & DYNAMOMÉTRIQUE



Chicago Pneumatic

**549€HT**  
00

### CLÉ À CHOCS 1" - CP7782-6

RÉF. 8941077826

- Rapport poids/puissance : 250 Nm/kg
- Vitesse à vide : 5200 rpm



### AVANTAGE

- + 2 600 Nm de couple maximal en position marche arrière pour une productivité élevée
- + Boîtier métallique et mécanisme d'impact à crabot basculant fermé renforcé sans clé pour une durabilité élevée
- + Régulateurs de contrôle de puissance à l'arrière de l'unité avec 3 positions de marche arrière et 3 positions de marche avant
- + Le couvercle de protection intégré sur le carter d'embrayage protège à la fois les applications et l'outil
- + Faibles vibrations pour plus de confort



Chicago Pneumatic

**769€HT**  
00

### CLÉ A CHOCS 1" - CP7776

RÉF. 8941077760

- Couple maximum en desserrage : 2400 Nm
- Mécanisme de frappe à marteau basculant
- Poignée avec surmoulage composite et poignée latérale - 4 positions possibles
- Régulateur serrage - desserrage avec 3 niveaux de puissance dans chaque sens
- Echappement d'air vers le bas pour la protection de l'opérateur
- Carré à double retenue : trou + jonc de friction
- Livré avec une protection en caoutchouc sur le carter avant



Chicago Pneumatic

**159€HT**  
00

### CLÉ A CHOCS 1/2" CP7748

RÉF. 8941077481

- 1,300 Nm de couple maximal en desserrage
- Changement de direction à une main (Système d'anneau rotatif)
- Une longueur égale à 175 mm
- Plaques d'extrémité anodisées dures / Cylindre en aluminium chromé dur / Mécanisme d'impact à double marteau
- 2,0 kg grâce à son carter moteur en composite
- Nom de l'outil gravé au laser à l'arrière de l'outil
- Poignée incurvée avec un revêtement en caoutchouc



CLAS  
GARAGE SOLUTIONS

**149€HT**  
00

### COFFRET DOUILLES CHOC 6 PANS LONGUES 24-50MM 1" - 9 PIÈCES

RÉF. OS 3530

- Douilles à chocs 6 pans 24-27-30-32-35-38-41-46-50 mm



Chicago Pneumatic

**849€HT**  
00

### CLÉ DYNAMOMETRIQUE 1" 200-1000 NM

RÉF. 8941089250

- Clé graduée en ft-lbs et Nm
- Réglage manuel du couple de serrage sur la partie supérieure de la poignée
- Graduation fine
- Annonce de l'atteinte du couple par son et vibration
- Certificat de calibration ISO 6789 fourni
- Livrée dans une boîte de protection
- Clé numérotée



## ÉQUIPEMENT & OUTILLAGE ÉLECTROPORTATIF

**FACOM**

**1129<sup>€HT</sup><sub>00</sub>**

### CRIC HYDROPNEUMATIQUE 15-30 TONNES

RÉF. DL.1530CAPF

- Construction robuste
- Poignée longue, repliable.
- 2 grandes roues
- Commande d'air à la poignée
- Poignée inclinable 3 positions

#### DONNÉES TECHNIQUES

- Hauteur minimum : 150 mm
- Hauteur 15 Tonnes : 289 mm
- Hauteur 30 Tonnes : 223 mm



**Chicago Pneumatic**

**1049<sup>€HT</sup><sub>00</sub>**

### CRIC HYDROPNEUMATIQUE 30 TONNES

RÉF. 8941085030

- Type de disque : Rubber
- Hauteur de rallonge : 45/75 mm
- Hauteur minimum : 150 mm
- Hauteur maximum avec rallonge : 409 mm



**1749<sup>€HT</sup><sub>00</sub>**

### 50 TONNES

RÉF. 8941085050

- Type de disque : Rubber
- Hauteur de rallonge : 75/45 mm
- Hauteur minimum : 160 mm
- Hauteur maximum avec rallonge : 472 mm

#### AVANTAGE PRO 30 & 50 TONNES

- + Piston pneumatique pour une capacité de levage élevée et rapide sur les véhicules à essieux hauts
- + Piston chromé dur garantissant durabilité et résistance à la corrosion
- + La construction à profil bas permet un accès facile pour soulever les camions et les autobus à châssis bas
- + Le long guidon permet un accès et un contrôle faciles lorsqu'il est complètement positionné sous le véhicule.
- + Verrouillage du guidon en 3 positions : 45°, 90° et 180° pour une manœuvre facile.

**DEWALT**

**449<sup>€HT</sup><sub>00</sub>**

### PERCEUSE VISSEUSE PERCUSSION PREMIUM XRP 18V 5AH LI-ION BRUSHLESS

RÉF. DCD996P2-QW

- Pour des applications lourdes en perçage à percussion et en vissage
- Couple jusqu'à 95 Nm
- 3 vitesses jusqu'à 2000 trs/min avec variateur
- 22 positions de réglages de couple + embrayage électronique pour une très bonne précision
- Mandrin sans clé 13 mm, avec un blocage d'arbre pour un changement rapide des forets ou embouts
- Nouvel interrupteur offrant une variation intelligente de la vitesse de perçage et un meilleur contrôle
- Puissante LED 3 positions, jusqu'à 77 Lumens
- Livrée avec 2 batteries, chargeur, clip ceinture, porte embout magnétique, poignée latérale, coffret TSTAK

#### DONNÉES TECHNIQUES

- Couple dur / tendre (Nm) : 95/66
- Régime à vide (tr/min) : 0-450/1300/2000
- Cadence de frappe (cps/min) : 0-8600/25500/38250
- Ø perçage bois/métal/béton (mm) : 55/15/13
- Capacité du mandrin (mm) : 1.5-13



**219<sup>€HT</sup><sub>00</sub>**

**DEWALT**

### DUO DE MEULEUSES 2200W 230MM - 900W 125MM

RÉF. DWE492DUO2-QS

- DWE492 :
  - Ø du disque : 230 mm
  - Puissance : 2200W
  - Régime à vide : 6600 tr/min
  - Poids : 5.2 kg
- DWE4157 :
  - Ø du disque : 125 mm
  - Puissance : 900W
  - Régime à vide : 11800 tr/min
  - Interrupteur glissière,
  - Anti-redémarrage
  - Poids : 2.1 kg
- Livré avec Carter de protection, poignée latérale, flasque intérieur/extérieur, clé de service en boîte carton



## ÉQUIPEMENT

**CLAS**  
GARAGE SOLUTIONS

**129€HT**  
**00**

### CHARIOT DE MANUTENTION POUR ROUES PL

RÉF. OM 9002

- Largeur des bras : 500 mm
- Profondeur : 350 mm
- Capacité max : 250 kg
- 3 positions pour les rouleaux en fonction de la taille des pneus
- Évite d'endommager les goujons de roue
- Pour toutes les roues de 6,5" à 24,5"

#### AVANTAGE PRO

- + Le chariot de manutention est la façon la plus facile et la plus sûre d'installer et de désinstaller les roues des véhicules VU et PL.



**CLAS**  
GARAGE SOLUTIONS

**3190€HT**  
**00**

### GRUE PORTE BATTERIE/ CATALYSEUR PL

RÉF. OH 8005

- 4 roues dont 2 pivotantes freinées
- hauteur levage : 1 890 mm
- Longueur : 740 mm
- Largeur : 580 mm
- Hauteur : 1 300 mm
- Hauteur max : 1 890 mm
- Capacité max : 90 kg

#### AVANTAGE PRO

- + Spécialement conçu pour le démontage et la manipulation des batteries et catalyseurs sur les poids lourds, autobus et véhicules industriels.



## OUTILLAGE À MAIN

**ISO TECH**

**599€HT**  
**00**

### SERVANTE 7 TIROIRS, 5 MODULES - 198 PIÈCES

RÉF. IEQ5000

- Fabriqué en tôle d'acier
- Poignée robuste et ergonomique.
- Dimensions : 765x465x970 mm

#### AVANTAGE PRO

- + Roues polyuréthane Ø125 mm, 2 roues pivotantes avec frein
- + Façades de tiroirs en aluminium
- + Fermeture individuelle de chaque tiroir
- + Verrou de sécurité

**NOUVEAU**



#### Composition d'outils :

- Kit 1/4"
- Kit 3/8"
- Kit 1/2"
- Douilles 1/2"
- Clés coudées
- Clés combinées
- Douilles 1/4"
- Clés Allen
- Embouts Clés
- Allen avec poignée en T
- Clés Torx
- Tournevis avec protection
- Tournevis
- Pincettes
- Marteaux



## OUTILLAGE À MAIN

**KS TOOLS**

**2990** €HT  
00

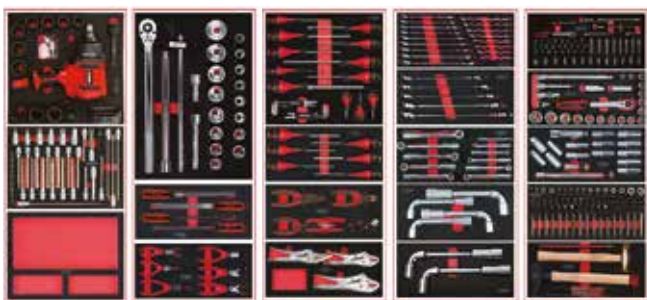
### SERVANTE ULTIMATE XL NOIRE 7 TIROIRS 354 OUTILS

RÉF. 825.7331

- Servante complète avec composition dédiée Poids Lourd
- Poids : 141,60 kg

**AVANTAGE PRO**

- + Servante dédiée Poids Lourds



**FACOM**

**369** €HT  
00

### COFFRE ROULANT ROLL 4 TIROIRS - 3 MODULES PAR TIROIR

RÉF. ROLL.CR4M3APF

- Coffre 4 tiroirs = 12 modules.
  - 3 tiroirs hauteur 60 mm = 9 modules.
  - 1 tiroir hauteur 130 mm = 3 modules.
- Plan de dépose :
  - Grand plan de dépose 560x460mm en polypropylène chargé fibre, résistant aux impacts et aux hydrocarbures et à une charge statique de 800kg.
- Emplacement dédié pour 8 tournevis.
- Les rebords intégrés évitent la chute d'outils en cours de déplacement

#### DONNÉES TECHNIQUES

- Les tiroirs peuvent être équipés de tous les modules thermoformé ou mousse du programme Facom Modular system.
- Dimensions utiles des tiroirs (L. x P. x H.) : 569 x 421 x 60 / 130mm.
- Charge maxi par tiroir : 20/25kg.



**FACOM**

**189** €HT  
00

### JEU DE 12 CLÉS MIXTES À CLIQUET ARTICULÉ

RÉF. 467B.JP12PB

- Formats (mm) : 7 - 8 - 10 - 11 - 12 - 13 - 14 - 15 - 16 - 17 - 18 - 19
- Résistantes aux produits chimiques et aux chocs.
- Etui de rangement pratique



**FACOM**

**54** €HT  
90

### CLE À SANGLE NYLON

RÉF. 138A.48

- Capacité : 0 -> 165 mm.
- Corps en alliage d'aluminium.
- Sangle en nylon très résistante.



## DÉMARRAGE & CHARGE

**FACOM**

**849<sup>€HT</sup><sub>00</sub>**

### BOOSTER DE DÉMARRAGE 12-24V

RÉF. B124.1APF

- Capacité : 2x 50Ah
- Câbles : Cuivre avec double isolation
- Longueur de câbles : 210 cm
- Chargeur : 12V - 7A avec mode maintien de charge
- Indicateur de charge visible

#### DONNÉES TECHNIQUES

- Courant réel aux pinces : 1 000 A
- Courant de crête : 7 750 A
- Section câbles : 70 mm<sup>2</sup>
- Pince : Coudée 850 A - 100% Bronze



**GYS**

**579<sup>€HT</sup><sub>00</sub>**

### BOOSTER LITHIUM NOMAD POWER PRO 24 XL

RÉF. 025905

- 3 fonctions :
  - Démarreur instantané pour véhicules 24 V (intensité de démarrage : 1400 A) : camions, engins de chantier.
  - Alimentation autonome pour tous types d'appareils électroniques.
  - Lampe de secours / signalisation.



#### AVANTAGE PRO

- + Équipé de 2 ports USB et d'un port de sortie 12 V - 3.5 A idéal pour alimenter un appareil électrique 12 V.
- + Dôté d'un écran LCD, il inclut les multiples protections nécessaires à des démarrages sécurisés (protections contre les courts-circuits, les inversions de polarité).

**GYS**

**1190<sup>€HT</sup><sub>00</sub>**

### BOOSTER SANS BATTERIE GYSCAP 24V

RÉF. 028944

- Une technologie assurant 1 000 000 de cycles sans diminution de performances
- Un courant de démarrage élevé de 2500 A (10000 A en peak), avec une restitution plus rapide
- Une insensibilité aux températures extrêmes (-40°C / +65°C)
- Un rechargement en une dizaine de secondes par simple branchement sur la batterie d'un véhicule en fonctionnement ou en quelques minutes sur prise allume-cigare. Plus besoin du secteur
- Un système de gestion électronique garantissant une protection totale (contre les courts-circuits, les inversions de polarité...)
- Un mode «SOS» agissant sur les batteries même fortement déchargées
- Un afficheur digital fournissant en permanence l'état de charge des supercondensateurs, de la batterie et de l'alternateur du véhicule.



**GYS**

**429<sup>€HT</sup><sub>00</sub>**

### CHARGEUR DE BATTERIE GYSFLASH 15.24 XTREM

RÉF. 025813

- Technologie haute performance
- Haut rendement, facteur de marche de 15 A à 100% (40°C).
- 2 modes de charge :
  - Pb (14.4 V / 15 A max.) : destiné à la charge des batteries Plomb 12 V de 10 Ah à 240 Ah.
  - Pb (28.8 V / 15 A max.) : destiné à la charge des batteries Plomb 24 V de 10 Ah à 240 Ah.
- 3 courants de charge : 5 A, 10 A et 15 A.



#### AVANTAGE PRO

- + Coque très robuste composée d'acier et d'aluminium.
- + Câbles 100% cuivre de section 50 mm<sup>2</sup> et de longueur 2 m.
- + Pincettes entièrement isolées.
- + Aucun entretien requis.
- + Utilisable par tous les temps, il ne craint ni la pluie ni la neige.



#### AVANTAGE PRO

- + Boîtier résistant aux chocs, compact et robuste avec enrouleur de câbles en façade.
- + Patins absorbant les chocs et les vibrations.
- + Chargeur protégé contre les poussières et résidus microscopiques et contre les jets d'eau de toutes les directions (IP65).
- + Fixation murale avec système de glissière ou aimantée en option (MagnetFix).
- + Connectique militaire très résistante, sûre et capable de supporter des courants forts.

## DÉMARRAGE & CHARGE



**169<sup>€HT</sup><sub>00</sub>**

### CHARGEUR AUTOMATIQUE BATIUM 15.24

RÉF. 024526

- Chargeur automatique sans surveillance
- Charge à 100% tous types de batteries au plomb 6/12/24V
- Pour PL ou tracteurs (batteries jusqu'à 225Ah)
- Protection de l'électronique embarquée
- Inutile de déconnecter la batterie du véhicule pour une charge courante
- Recharge même les batteries fortement déchargées et régénère les batteries en cours de sulfatation
- Charge rapide grâce à sa courbe 1wUoU.

## GÉNÉRATEUR & POSTE À SOUDER



**999<sup>€HT</sup><sub>00</sub>** **KÄRCHER**  
makes a difference

### GRUPE ELECTROGENE PGG 8/3

RÉF. 10422090

- Le groupe électrogène délivre 400 V à une puissance continue de 7 kW ou 230 V à une puissance continue de 2 kW.
- Moteur à essence puissant pour des interventions d'une durée minimum de cinq heures et demie par plein.
- Démarrage électrique confortable avec interrupteur à clé
- Cadre en métal robuste



**4499<sup>€HT</sup><sub>00</sub>**

### POSTE À INDUCTION POWERDUCTION 110LG

RÉF. 058590

- 11 kW
- Câble inducteur de 4m
- 80 Kg



### AVANTAGE PRO

- ✦ Le poste à induction Powerduction 110 LG procure une puissance de chauffe immédiate pour dégripper, chauffer l'acier ou l'aluminium. Grâce à son refroidissement liquide, il peut chauffer les pièces métalliques à une puissance de 11 kW en continu. Alimenté en triphasé 400 V, il fonctionne sur prise 16 A.



**439<sup>€HT</sup><sub>00</sub>** **GYS**

### POSTE SOUDURE PROGYS 200 A PFC

RÉF. 031432

- Doté des dernières technologies électroniques et d'une conception robuste, le PROGYS 200A PFC assure des soudures professionnelles sur l'acier, la fonte et l'inox jusqu'à 10 mm d'épaisseur. Il est également pourvu du procédé de soudage TIG lift (DC) offrant des soudures du plus bel aspect de finition sur les tôles fines de 1 à 5 mm.
- Interface digitale pour une meilleure lisibilité des réglages
- Courant de soudage modulable de 10 à 200 A (en TIG DC et MMA)
- Soude les électrodes de Ø 1,6 à 5 mm
- Intègre les aides au soudage :
  - Hot Start réglable : facilite l'amorçage et se règle en fonction du type de métal
  - Anti Sticking : réduit les risques de collage de l'électrode en cas de contact avec la pièce
  - Arc Force : régule les écarts de longueur d'arc
- Évanouissement automatique de l'arc en TIG Lift (Downslope)
- Alimentation monophasée 230 V - 16 A
- Protégé contre les surtensions jusqu'à 400 V (PROTEC 400)
- Embarque la technologie PFC pour une réduction de la consommation d'énergie et l'utilisation sur groupe électrogène ou rallonge de chantier
- Livré en valise avec câble de masse et porte-électrode



# DIAGNOSTIC & RECHARGE SYSTÈME

## OUTIL DE DIAGNOSTIC



TEXA

**4290**€HT  
00

### AXONE NEMO 2 + NAVIGATOR TXT'S

RÉF. D127X1 + D072A1

- Axone Nemo 2 : Tablette de diagnostic écran 12" HD
- Processeur Quad Core 8 GO de mémoire et 250 GB en SSD Carte Wifi Bluetooth 4.0
- Livré avec sa mallette de transport
- Navigator TXT'S : Interface de communication véhicule.
- Fonctionne par connexion Bluetooth ou USB. Outil équipé d'une coque antichoc. Fourni avec son câble OBD, câble USB, mallette de transport.
- **La licence, les abonnements et la mise en service ne sont pas inclus**

## STATION DE CHARGE



TEXA

**4249**€HT  
00

### STATION DE CLIMATISATION POUR R-134A - KONFORT 760R BUS

RÉF. Z06820

- La version 760R BUS, développée spécialement pour les systèmes d'air conditionné à grande capacité, est équipée d'un réservoir de 30 Kg, d'un compresseur de 21cc pour la récupération du réfrigérant et d'une pompe à vide à double étage de 146 l/mn, capable de générer une dépression d'environ 0.030 mbar.
- **La licence, les abonnements et la mise en service ne sont pas inclus**

TEXA

**4790**€HT  
00

### KONFORT 760R TOUCH BUS POUR RÉFRIGÉRANT R134

RÉF. Z16620

- Caractéristiques identiques à la 760R « classique », mais avec les avantages du système TOUCH :
  - Ergonomie utilisateur : large écran tactile, lumineux et agréable
  - Mises à jour automatiques (logiciel interne & base de données véhicules)
  - Prise en main possible à distance pour maintenance ou dépannage
  - Rapport de traçabilité de l'atelier dispo sur le portail MyTexa
- **La licence, les abonnements et la mise en service ne sont pas inclus**



### AVANTAGE PRO

- + Récupération du réfrigérant à plus de 95%
- + Précision de charge +/- 15 gr
- + Système de blocage de balance
- + Flacon Huile et UV hermétique à l'air
- + Gestion auto des flacons d'huile et UV avec balance électronique
- + Système de lavage interne pour le changement d'huile
- + Housse TEXA 3903241 incluse



# COMMANDEZ LES PIÈCES ET RETROUVEZ LES INFORMATIONS TECHNIQUES EN UN CLIC

[www.truckkissimo.com](http://www.truckkissimo.com)

La solution digitale multimarque de commandes de pièces  
et d'informations techniques pour l'entretien et la réparation des véhicules.



## IDENTIFIER VOS VÉHICULES

À partir d'une immatriculation ou d'un VIN,  
trouvez un véhicule quelque soit sa marque.



## VOUS APPROVISIONNER EN PIÈCES 24H24 - 7J/7

Trouvez la bonne pièce et passez  
commande en un clic !



## INTERVENIR SUR TOUS LES TYPES DE VÉHICULES ET TOUTES LES MARQUES

Un accès direct et contextualisé aux données  
techniques et d'entretien.

Pour vous abonner ou toute information complémentaire :  
Contactez votre commercial AD Poids Lourds ou [contact@truckkissimo.com](mailto:contact@truckkissimo.com)



## POIDS LOURDS

LE SPÉCIALISTE PIÈCES ET RÉPARATION VI

► Retrouvez-nous sur [www.ad-poids Lourds.fr](http://www.ad-poids Lourds.fr)