

DU 2 SEPTEMBRE AU 31 OCTOBRE 2024

TEMPS FORTS

FREINAGE MÉCANIQUE & AIR



www.ad-poidslourds.fr



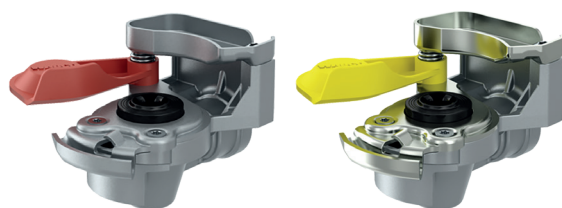
POIDS LOURDS

LE SPÉCIALISTE PIÈCES ET RÉPARATION VI

Dans la limite des stocks disponibles et valable chez les distributeurs AD Poids Lourds participants à l'opération. Les caractéristiques produits et cross références sont données à titre indicatif. Photos non contractuelles.

TÊTES D'ACCOUPLLEMENT

WABCO



Référence	Désignation	Application	Réf OE	Couleur		PRIX PROMO À L'UNITÉ
9522002210	Tête accouplement	DAF, EVOBUS, FORD, IRISBUS, IVECO, MAN, MERCEDES-BENZ, RENAULT, SCANIA, SCHMITZ CARGOBULL, VDL, VOLVO	632565, A0004298030, 92CT2N070AA, 2515298, 2515298, 81512206026, 4293930, 5000438152, 318158, 51404, 20252297, 156799	Rouge		9 ^{€HT} ₀₃
9522002220	Tête accouplement	DAF, EVOBUS, FORD, FRUEHAUF, IRISBUS, IVECO, MAN, MERCEDES-BENZ, MERITOR, RENAULT, SCANIA, SCHMITZ CARGOBULL, VOLVO	632566, 82853920000, 92CT2N070BA, CF3519116, 2515210, 2515210, 81512206027, 4294030, S9522002220, 5000438153, 318159, 51403, 1567994	Jaune		9 ^{€HT} ₀₃
9522000210	Tête accouplement	DAF, EVOBUS, FRUEHAUF, IRISBUS, IVECO, MAN, MERCEDES-BENZ, MERITOR, RENAULT, SAF, SCANIA, SCHMITZ CARGOBULL	1506435, 8285191000, TSU04231, 41035633, 60135772, 81512206049, 4297630, S9522000210, 37534600, 4425012100, 330301, 51424	Rouge		6 ^{€HT} ₉₄
9522000220	Tête accouplement	BENALU, DAF, EVOBUS, FRUEHAUF, IRISBUS, IVECO, LIEBHERR, MAN, MERCEDES-BENZ, RENAULT, SAF, SCANIA, VOLVO	605205100, 1642263, 8285192000, CF3505858, 9522000220, 2516345, 502966777, 81512206038, 4293830, 37534500, 4425012200, 1112486, 1568341	Jaune		6 ^{€HT} ₉₄
ProVia PRO2002220	Tête accouplement	DAF, EVOBUS, FORD, IVECO, MAN, MERCEDES-BENZ, RENAULT, SCANIA, SCHMITZ CARGOBULL, VOLVO	1504961, 129100054023, 92CT2N070AA, 4298030, 4298030, 4293930, 24322051, 4298030, 51404, 4298030	Jaune		6 ^{€HT} ₂₅
ProVia PRO2000220	Tête accouplement	DAF, FORD, FRUEHAUF, IRISBUS, IVECO, MAN, MERCEDES-BENZ, RENAULT, SCANIA, VOLVO	1519232, 92CT2N070BA, AFA4271019, 2515210, 4298130, 4298130, 4294030, 24322052, 4298130, 4298130	Jaune		6 ^{€HT} ₂₅

PLAQUETTES DE FREIN

TEXTAR

BRAKE TECHNOLOGY



Référence	Désignation	Description	Application		PRIX PROMO À L'UNITÉ
2927801	Plaquettes de frein ProtecS	QUALITÉ T3050	KNORR SN7, IVECO, MERCEDES, MAN		100 ^{€HT} ₈₇
2917401	Plaquettes de frein ELSA 225-3	QUALITÉ T3033	RENAULT, VOLVO		100 ^{€HT} ₈₇
2917403	Plaquettes de frein ELSA 225-3 avec témoin d'usure	QUALITÉ T3032	RENAULT, VOLVO		114 ^{€HT} ₀₈
2926901	Plaquettes de frein SK7	QUALITÉ T3060	MERCEDES-BENZ, SAF		107 ^{€HT} ₁₁
2927301	Plaquettes de frein ELSA 225-3	QUALITÉ T7600	RENAULT, VOLVO		121 ^{€HT} ₈₇
2922801	Plaquettes de frein TSB 4309	Qualité 8200	BPW		118 ^{€HT} ₅₄
2927802	Plaquettes de frein ProtecS	QUALITÉ T7400	KNORR SN7, DAF		116 ^{€HT} ₁₁
2931501 NOUVEAU	Plaquettes de frein MAXX22L	QUALITÉ T3050	MERCEDES-BENZ ACTROS MP4/MP5		126 ^{€HT} ₀₉

PLAQUETTES DE FREIN

ISO TECH

DÉCOUVREZ UNE GAMME COMPLÈTE RÉPONDANT À TOUTES VOS EXIGENCES AVEC UNE QUALITÉ EXCEPTIONNELLE.



Meilleur rapport qualité / prix



Respect des normes et homologations pour une qualité exceptionnelle.



Qualité contrôlée



Disponibilité nationale



- La gamme de plaquettes de frein ISOTECH est spécialement conçue pour répondre aux exigences des véhicules VUL, VU et VI.
- Des produits de qualité au meilleur prix.

Deux types de qualité de friction pour encore mieux répondre à tous vos besoins

615
USAGE STANDARD

Utilisation standard. Qualité de friction développée pour les principales applications camions et remorques à usage standard.

621
USAGE INTENSIF

Usage intensif. Qualité de friction développée pour couvrir les applications à usage sévère tels que les autobus urbains et certaines applications camions ex. B.O.M. etc...

Les références ISOTECH avec qualité de friction renforcée sont identifiées par un «R» à la fin de la référence.



MARQUAGE SUR LA PLAQUETTE

PRIX PROMO À L'UNITÉ

Référence	Désignation	Description	Application	Réf OE		PRIX PROMO À L'UNITÉ
IBP5340	Plaquettes de frein	Plaquette pour Haldex	JOST	250410020, 0064201420, 0064205220, 96656, JAE0250410020, 882284		127 €HT 07
IBP5332R	Plaquettes de frein	Plaquette usage severe	SCANIA	20190319, 2127745, 2272502, 882286		111 €HT 05
IBP5345R	Plaquettes de frein	Plaquette usage severe	MERCEDES	A0084206420, A0084206320, A0014215710., A0014215210, 84206420, 14215210, 0084206420, 0084206320, 0014215710, 0014215210, 882287, 640 322 958 2, 2931501		111 €HT 44
IBP5308	Plaquettes de frein	Plaquette pour Knorr SK7	BPW	09.801.08.16.0, 09.801.08.16.1, SB4309T, K004169K50, K011471K50, K040231K64, K066608K50, K040231K64, K041231, A0044207020, 5021134034, 3057008501, 3057008500, 1008452, 1005316, 1105625, 1161563, JAE0250407020, 2915805390, 2917105390, K040231K64, K004169, K004169K50, K004169K64, K015947K50, K015947, K011471K50, K066608K50, 2926901, 2930801, 882209, WP132		95 €HT 30
IBP9017	Plaquettes de frein	Temoin d'usure	IVECO	1902987, 1903651, 500054985, 2992666, 1902987, WIK524, FAI125, BZ1070W, JCW117, 587028J, WK328, 98025300, 882301, WL085		14 €HT 17
IBP5320	Plaquettes de frein	Plaquette pour Knorr SN6	BPW	M910001-01, 2996468, JAE0250427820, K115441K50, 81508205017, 81508205098, 81508206022, 81508206008, 81508206060, 81508206059, 81508206058, 81508206064, A0084205820, A0084205920, A0024207820, A0004210810, 0084205820, A0004210710, A0024207920, A0044201320, A0054202320, MDP3095K, MAX095K, 5021135975, 3057007801, 5317002400, 3057007800, 0305700780, 2909305390, K000464, K078206K50 2932003, 2936101, 882204, WP131		88 €HT 18
IBP5228	Plaquettes de frein	Plaquette pour BPW TSB4309	BPW	980107570, 980107971, 980107960, 509290130, 0980107971, 0980107960, 0980107570, 09.801.07.96.0, 09.000.61.79.1, 0509290130, TSB4309, 0980107581, 2922801, 1962436, GDB5105, 882253, WP1564		96 €HT 91
IBP5253R	Plaquettes de frein	Plaquette usage severe	DAF, IVECO, MAN MERCEDEZ, SCANIA EVOBUS, IRIBUS, KAROSA SOLARIS, TEMSA BPW, SAF, SAE	1439324, 1617343, 1962265, 1982826, 2996378, 2996155, 2995819, 2995809, 2995637, 2992476, 2992348, 81.50820-6072, 80508206056, 81.50820-6030, 81.50820-6071, 81.508200065, 81.508206056, 81.508206070, A00242049420, 0024206020, 0024206020, A0024206020, MAX087K, 2325212, 2910815390, K001104, K107949K50, 2927802, 2927801, 1439324, 1617343, 1962265, 1982826, 2996378, 2996155, 2995819, 2995809, 2995637, 2992476, 2992348	 	100 €HT 69
IBP5175	Plaquettes de frein	Plaquette pour Haldex DB22	SAF	716030001, 16030000, 716030000, 95396, 550017646, 3.057.0096.00, 3057009601, 3057009600, 3057001500, WP1567, 6609982, 2917501		80 €HT 45
IBP5253	Plaquettes de frein	Plaquette pour Knorr SN7	DAF, IVECO, MAN MERCEDEZ, SCANIA EVOBUS, IRIBUS, KAROSA SOLARIS, TEMSA BPW, SAF, SAE	81.50820-6072, 80508206056, 81.50820-6030, 81.50820-6071, 81.508200065, 81.508206056, 81.508206070, A00242049420, 24204920, 0024206020, A0024206020, MAX087K, 2325212, 2910815390, K001104, K107949K50, 2927802, 2927801, 1439324, 1617343, 1962265, 1982826, 2996378, 2996155, 2995819, 2995809, 2995637, 2992476, 2992348	 	84 €HT 60
TOP 1 VENTE IBP5174RT	Plaquettes de frein	Plaquette usage severe	RENAULT, VOLVO	MAX174KWI, MDP5101, MAX174K, MDP5104, 7423149533, 7421496555, 5001864383, 5001864363, 7421399929, 20568711, 21496550, 21325270, 21024702, 21024701, 20568714, 2917409560, MDP5101, MDP5104, 2917401, 2917403, GDB5096, 882246, 882245, WP174	 	97 €HT 21

PLAQUETTES DE FREIN

WABCO



Référence	Désignation	Descriptif	Application	Réf OE		PRIX PROMO À L'UNITÉ
6403229582	Plaquettes de frein	Pour MAXX22	MERCEDES- BENZ	MERCEDES- BENZ A0084206420		162 €HT 50
12999737VT	Plaquettes de frein	Pour PAN19-1 PLUS	GIGANT / SAF	SAF 3057008000 GIGANT 709285202 & 709285201		121 €HT 62
6402229232	Plaquettes de frein	Pour MAXX22	SCHMITZ	SCHMITZ 1195232		156 €HT 72
6403179322	Plaquettes de frein	Pour MAXX17	RENAULT / VOLVO	RENAULT 7421493598 / VOLVO 21538255		179 €HT 17
6403199302	Plaquettes de frein	Pour MAXX19	RENAULT / VOLVO	RENAULT 7421538270 : VOLVO 21538279		223 €HT 61

MERITOR



Référence	Désignation	Type	Application	Famille		PRIX PROMO À L'UNITÉ
MDP5117	Plaquettes de frein	KÖGEL AXLE	ROR	Elsa 225L		137 €HT 84
MDP5093	Plaquettes de frein	MERITOR	ROR	Elsa 195		113 €HT 51

Haldex



Référence	Désignation	Descriptif	Application	Réf OE		PRIX PROMO À L'UNITÉ
95396	Plaquettes de frein	Pour ModulIT DBT 22 LT	PL	3057009600, 3057001500		109 €HT 94

JUST



Référence	Désignation	Descriptif	Application	Réf OE		PRIX PROMO À L'UNITÉ
JAE0250410220	Plaquettes de frein	Pour DCA-T7	attente	•	•	197 €HT 11
JAE0250427020	Plaquettes de frein	Pour SK7	Pour essieux JOST équipés d'étriers HALDEX. Pour tous types d'applications	A 004 420 70 20	•	141 €HT 89

KITS DE PLAQUETTES DE FREIN



Référence	Désignation	Descriptif	Application	PRIX PROMO À L'UNITÉ
JAE0110400112	Kit de plaquettes de frein	Pour SB / SN7	GIGANT, IVECO, MERCEDES-BENZ, SMB	139 €HT 47



Référence	Désignation	Descriptif	Application	Réf OE	PRIX PROMO À L'UNITÉ
K046773K50	Kit de plaquettes de frein	Pour SL7	MERCEDES- BENZ	A0064205220	114 €HT 19
K046774K50	Kit de plaquettes de frein	Pour SM7	MERCEDES- BENZ	A0064205320, A006420532011	111 €HT 49
K066608K50	Kit de plaquettes de frein	Pour SK7	JOST WERKE, MERCEDES-BENZ, SAF, SCHMITZ	A0044207020, 1008452, 1105625, 1157185, 1161563, 2926901, 3057008500, 3057008501, 3057008502, 3409010732, 53939, S0572915800, N2508206020	118 €HT 92
K097533K50	Kit de plaquettes de frein	Pour ST7	SCHMITZ	1178243, 2932801	124 €HT 32



Référence	Désignation	Descriptif	Application	Réf OE	PRIX PROMO À L'UNITÉ
FCV4296PTS	Kit de plaquettes de frein	Pour SB / SN7. Épaisseur 30mm Longueur 248mm Avec indicateur d'usure	BERKHOF, BOVA, DAF, DENNIS, ERF, IVECO, MAN, MERCEDES, SETRA, SOLARIS	24204920, 81 50820 6056 1439324, 1906439	105 €HT 93
FCV4418PTS	Kit de plaquettes de frein	Pour KB/SL7. Épaisseur 35mm Longueur 207,6mm Avec indicateur d'usure	MERCEDES- BENZ	006 420 15 20, 006420532072110, A0064201520	141 €HT 34
FCV4417PTS	Kit de plaquettes de frein	Pour KB/SL7. Épaisseur 30mm Longueur 244,6mm Avec indicateur d'usure	MERCEDES- BENZ	64201420, A0064201420, 006420522071210	154 €HT 28
FCV4736PTS	Kit de plaquettes de frein	Pour ST7-430. Épaisseur 32/35mm Longueur 215mm Avec indicateur d'usure	SCHMITZ CARGOBULL	1178243	141 €HT 33



Référence	Désignation	Descriptif	Application	PRIX PROMO À L'UNITÉ
3057009600	Kit plaquettes de frein SAF- SBS 2220H0	Kit de 4 plaquettes de frein SBS 8,858 KG	SAF	108 €HT 55

DISQUES DE FREIN

ISO TECH

DÉCOUVREZ UNE GAMME COMPLÈTE RÉPONDANT À TOUTES VOS EXIGENCES AVEC UNE QUALITÉ EXCEPTIONNELLE.



Meilleur rapport
qualité / prix



Respect des normes et homologations
pour une qualité exceptionnelle.



Qualité contrôlée



Disponibilité
nationale

LE SAVIEZ-VOUS ?

- La norme ECE R90 garantit que les disques de frein fabriqués pour le marché des pièces de rechange sont conformes aux normes R90.
- Pour répondre à ces normes, les disques de frein ISOTECH sont soumis à une série de tests pour lesquels ils doivent offrir des performances similaires à celles de la pièce d'origine.
- Classés «interchangeables». Selon la norme ECE R90, le disque de frein interchangeable est un disque de remplacement qui a les mêmes dimensions d'interface que le disque d'origine.



Référence	Désignation	Application	Réf OE		PRIX PROMO À L'UNITÉ
TOP 1 VENTE 201065V	Disque de frein	MERCEDES	9424212112, 9424211012, 9424230012, A9424230012, A9424212112, A9424230112, 2100092, MNE1065		89 €HT 35
TOP 2 VENTE 951001V	Disque de frein	SCHMITZ	017870, 1160124, 1176816, 17870, SCH1001		105 €HT 28
TOP 3 VENTE 801071V	Disque de frein	VOLVO/RENAULT	5001864498, 7421575117, 20515093, 85103803, 20428193, 85110496, 85103803, 84107803, 21575071, 20515083, 20514093, VO1071K		96 €HT 97
921040V	Disque de frein	BPW	308835127, 0908835127, K050085, BP1040		111 €HT 05
911031V	Disque de frein	SAF	4079001353, 4079001303, 4079001300, 4079001301, 4079001302, SAU1031		123 €HT 60
501023V	Disque de frein	SCANIA	1402272, 1386686, 1889543, 1852817, 1367735, SC1023		99 €HT 74

DISQUES DE FREIN

SAF Holland Group



Référence	Désignation	Descriptif	Application		PRIX PROMO À L'UNITÉ
4079001353	Disque de frein	Disque de frein composite 430x48 Diamètre : 430 mm. Déport : 120 mm	BI9-22 / SKRB 9022 INTEGRAL		164 €HT 21
4079001751	Disque de frein	Disque de frein 430X48 - B922 Diamètre : 430 mm. Déport : 120 mm	B9-22		162 €HT 81
4079000552	Disque de frein	Disque de frein 430X45X114 Diamètre : 430 mm. Déport : 120 mm	SKRB 9022 STANDARD		126 €HT 32

JUST



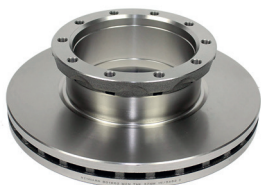
Référence	Désignation	Descriptif	Caractéristiques	Réf OE	PRIX PROMO À L'UNITÉ
JAE0110400112	Disque de frein	Essieux JOST pour semi-remorques équipées Mercedes / Discos. Certaines gammes de tracteurs Mercedes Actros	Diamètre : 430 mm Épaisseur disque : 45 mm Épaisseur mini : 37 mm	A 942 423 00 12 et A 942 423 01 12	139 €HT 74

MERITOR



Référence	Désignation	Descriptif	Application	PRIX PROMO À L'UNITÉ
MBR5124	Disque de frein	Orifice central : 222. Type de Disque : Ventilé Hauteur : 150 mm. Épaisseur Minimum : 40 mm. Nombre Dorifices : 10. Diamètre Externe : 430 mm. Niveau : 250. Position : Arrière. Épaisseur : 45 mm	MERITOR 	119 €HT 74

WINNARD



Référence	Désignation	Descriptif	Application	Réf OE	PRIX PROMO À L'UNITÉ
MNE1065	Disque de frein	Disque de frein ventilé. 430 mm	MERCEDES BENZ ACTROS AXOR ATEGO DISCOS	9424210012, A0004232412, A6954230512, A9424210312, A9424210512, A9424210912,	96 €HT 56
SCH1001	Disque de frein	Disque de frein ventilé. 430 mm	SCHMITZ KNORR SCHMITZ WABCO	017870, 1160124, 1176816, 1248264	113 €HT 16
SAU1031	Disque de frein	Disque de frein ventilé. 430 mm	SAF SAUER	04.079.0013.53, 04079001300, 04079001301, 04079001302, 04079001303,	103 €HT 51
SC1023	Disque de frein	Disque de frein ventilé. 430 mm	SCANIA 4 SERIES MODELS 94, 124, 144	1367735, 1386686, 1402272, 1852817, 1889543, 2297026	101 €HT 84
VO1079K	Disque de frein	Disque de frein ventilé avec kit de fixation. 410mm	VOLVO FH - RENAULT PREMIUM MAGNUM SÉRIE T	085110495, 085111045, 20442374, 20515097, 5001667798, 5001867798,	125 €HT 68

CYLINDRES DE FREIN



Référence	Désignation	Descriptif	Type		PRIX PROMO À L'UNITÉ
4454107764	Cylindre de frein	Freins à disques. Vase de frein à double diaphragme. En acier	Type : 16/24		115 ^{€HT} ₂₈
4454106560	Cylindre de frein	Freins à disques. Vase de frein simple. En acier	Type : 16		69 ^{€HT} ₄₄
4454107964	Cylindre de frein	Freins à disques. Vase de frein à double diaphragme. En acier	Type : 20/24		191 ^{€HT} ₆₇



Référence	Désignation	Descriptif	PRIX PROMO À L'UNITÉ
41231081	Cylindre de frein	Spring Brake Chamber T.18/24 L/H (d-elsa2 disc bra)	218 ^{€HT} ₄₁
41231082	Cylindre de frein	Spring Brake Chamber T.18/24 R/H (d-elsa2 disc bra)	218 ^{€HT} ₄₁



Référence	Désignation	Descriptif	Application	Réf OE	PRIX PROMO À L'UNITÉ
094.028	Cylindre de frein	BS7309. Application : BPW	BPW	BS7309	69 ^{€HT} ₄₃
094.036	Cylindre de frein	Application : RENAULT	RENAULT	Other Truck Series	163 ^{€HT} ₈₆

ÉTRIERS DE FREIN



Référence	Désignation	Descriptif	Application		PRIX PROMO À L'UNITÉ
3080008251	Étrier de frein	Etrier de frein SBS 2220 H0 4 trous. 430 mm	SAF		554 ^{€HT} ₁₇
3080008151	Étrier de frein	Etrier de frein SBS 2220 H0 4 trous. 430 mm	SAF		554 ^{€HT} ₁₇
3057008500	Étrier de frein	Etriers SK7. Kit de 4 plaquettes de frein. 9,587 KG	SAF, SCHMITZ, DISCOS		106 ^{€HT} ₅₈
3057001500	Étrier de frein	Etriers SBS 2220 H01. Kit de 4 plaquettes de frein. 8,562 KG	SAF		118 ^{€HT} ₄₂
3080009751	Étrier de frein	Etrier de frein SBS 2220 H01 4 trous. 430 mm	SAF		698 ^{€HT} ₆₁

ÉTRIERS DE FREIN



DÉCOUVREZ UNE GAMME COMPLÈTE RÉPONDANT À TOUTES VOS EXIGENCES AVEC UNE QUALITÉ EXCEPTIONNELLE.



Meilleur rapport qualité / prix



Respect des normes et homologations pour une qualité exceptionnelle.



Qualité contrôlée



Disponibilité nationale



ÉTRIERS DE FREIN RÉNOVÉS

La gamme d'étriers de frein rénovés ISOTECH est spécialement conçue pour répondre aux besoins de performance, de sécurité et de confort des véhicules industriels, en respectant les exigences et les certifications constructeurs, et avec le meilleur rapport qualité/prix et dans le respect de l'économie circulaire. Les Carcasses remanufacturées sont uniquement celles des équipementiers d'origine du véhicule.



Référence	Désignation	Désignation	Application	Réf OE		PRIX PROMO À L'UNITÉ
IEB010	Étrier Reman Isotech BPW TSB 4309	Gauche	BPW	0536272010, 0936272010, 0936272110, 0936272011, 0936272111		700 ^{€HT} ₁₂
IEB020	Étrier Reman isotech BPW TSB 4309	Droite	BPW	0536272020, 0936272020, 0936272120, 0936272021, 0936272121		700 ^{€HT} ₁₂
IEH620	Étrier Reman Isotech Haldex Modul	Gauche	SAF	0719001022, 719001024, 719001010, 3080008101, 95620C		560 ^{€HT} ₄₈
IEH621	Étrier Reman Isotech Haldex Modul	Droite	SAF	0719001023, 719001025, 719001011, 3080008201, 95621C		560 ^{€HT} ₄₈
IEK633	Étrier Reman Isotech Knorr SK7	Gauche	MERCEDES, BPW, SAF, SCHMITZ	0536270630, 0536270631, 0536270710, 0536270711, 3080005552, JAE0250409183, A0034209183 A9464202201, K012633, K001908, SK7042RC, SK7001		393 ^{€HT} ₉₈
IEK634	Étrier Reman Isotech Knorr SK7	Droite	BPW, MERCEDES, SAF, SCHMITZ	0536270620, 0536270621, 0536270700, 0536270701, 3080005452, JAE0250409283, A0034209283 A9464202301, K012634, SK7052RC, SK7011		393 ^{€HT} ₉₈
IEM736	Étrier Reman Isotech Meritor Elsa 225E	Arrière Gauche	RENAULT	LRG736, 5001866508, 7420566571, 7420566574, 7420566576, 7420566578, 7420576069, 7420576257, 20566777, 20566779, 20825061, 20825063, 20825065, 20922675, 20922677		598 ^{€HT} ₈₆
IEM737	Étrier Reman Isotech Meritor Elsa 225E	Arrière Droite	RENAULT	LRG737, MXC9309039, 7485013017, 7420576073, 7420566579, 7420566577, 7420566575, 7420566573, 5001866509, 20922678, 20922676, 20825064, 20825060, 20566780, 20566778, 20704262, 20704260		598 ^{€HT} ₈₆

ÉTRIERS DE FREIN



Référence	Désignation	Descriptif	Application		PRIX PROMO À L'UNITÉ
95621C	Étrier complet	Étrier complet Droit DBT22LT	PL		619 ^{€HT} ₄₉
95620C	Étrier complet	Étrier complet Gauche DBT22LT	PL		619 ^{€HT} ₄₉

CHOISIR UN ÉTRIER ECONX C'EST ÉCONOMISER EN MOYENNE 44,5 KG DE CO2 PAR RAPPORT À UN ÉTRIER NEUF

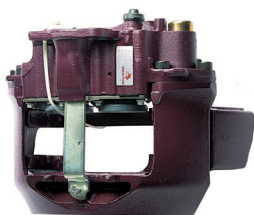


Référence	Désignation	Descriptif	Application	Réf OE		PRIX PROMO À L'UNITÉ
K097530K50	Étrier rationalisé	22,5" / ST7003RC	SAF, SCHMITZ	1182680 JOST, 1182915 JOST, JAS0210410501 JOST, 3080008800 SAF, 5400101900 SAF, 1214885 SCHMITZ, 1227593 SCHMITZ, 1227596 SCHMITZ, 78AA01 SMB		558 ^{€HT} ₅₂
K097531K50	Étrier rationalisé	22,5" / ST7013RC	SAF, SCHMITZ	1182681 JOST, 1182917 JOST, JAS0210410601 JOST, 3080008700 SAF, 5400102000 SAF, 1214886 SCHMITZ, 1227594 SCHMITZ, 1227597 SCHMITZ, 78AB01 SMB		558 ^{€HT} ₅₂
K132662X50	Étrier EconX	22,5" / SK7042	SAF, DISCOS, CHMITZ, BPW	1174804 JOST, 5400101100 SAF, 1105070 SCHMITZ		432 ^{€HT} ₅₉
K132663X50	Étrier EconX	22,5" / SK7052	SAF, DISCOS, SCHMITZ, BPW	1174805 JOST, 5400101200 SAF, 1105071 SCHMITZ		432 ^{€HT} ₅₉
K132664X50	Étrier EconX	19,5" / SN6570	BPW, DISCOS, SAF, SMB, GIGANT	MXC9102002B MERITOR, MXC9102002N MERITOR, MXC9102502 MERITOR		419 ^{€HT} ₂₆
K132665X50	Étrier EconX	19,5" / SN6580	BPW, DISCOS, SAF, SMB, GIGANT	MXC9102001N MERITOR		417 ^{€HT} ₇₈
K153784X50	Étrier EconX	22,5" / SN7300	SMB, SAF, GIGANT	MXC9103002 MERITOR		457 ^{€HT} ₇₈



Référence	Désignation	Descriptif	Application	Réf OE		PRIX PROMO À L'UNITÉ
K234019X50	Étrier EconX	22,5" / SM7510	DC	A0044208083 DC, A0054200683 DC, A9604200501 DC		832 ^{€HT} ₀₀
K234020X50	Étrier EconX	22,5" / SM7500	DC	A0044207983 DC, A0054200583 DC, A9604200601 DC		832 ^{€HT} ₀₀
K234025X50	Étrier EconX	22,5" / SL7514	DC	A0044207683 DC, A0054200283 DC, A9444201102 DC, A9604200202 DC, JAS4010401102 JOST		832 ^{€HT} ₀₀
K234026X50	Étrier EconX	22,5" / SL7504	DC	A0044207583 DC, A0054200183 DC, A9444201002 DC, A9604200102 DC, JAS4010401002 JOST		832 ^{€HT} ₀₀

ÉTRIERS DE FREIN



Référence	Désignation	Descriptif	Application		PRIX PROMO À L'UNITÉ
MXC9309038	Étrier rénové - elsa 225e	GAUCHE	VOLVO, RENAULT		682 €HT 39
MXC9309039	Étrier rénové - elsa 225e	DROIT	VOLVO, RENAULT		682 €HT 39



Référence	Désignation	Descriptif	Application	Info complémentaire	PRIX PROMO À L'UNITÉ
8936272112 NOUVEAU	Étrier seul TSB4309 gauche version rm	Étrier Remanufacturé BPW	BPW	Pour ces références, une consigne s'applique. Pour plus d'informations, veuillez contacter votre distributeur.	737 €HT 78
8936272122 NOUVEAU	Étrier seul TSB4309 droit version rm	Étrier Remanufacturé BPW	BPW		737 €HT 78
8936272132 NOUVEAU	Étrier seul TSB3709 gauche version rm	Étrier Remanufacturé BPW	BPW		666 €HT 67
8936272142 NOUVEAU	Étrier seul TSB3709 droit version rm	Étrier Remanufacturé BPW	BPW		666 €HT 67

TAMBOUR DE FREIN



Référence	Désignation	Descriptif	Application		PRIX PROMO À L'UNITÉ
1064027300	Tambour de frein	Hauteur : 280 mm Nombre d'orifices : 10 Diamètre : 300 mm	SAF		146 €HT 25



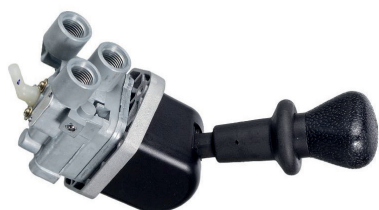
Référence	Désignation	Descriptif	Application		PRIX PROMO À L'UNITÉ
21209723S	Tambour de frein	Hauteur : 260 mm Nombre Dorifices : 10 Diamètre Externe : 311 mm	ROR		178 €HT 25

LEVIERS DE FREIN



Référence	Désignation	Descriptif	Application	Réf OE	Info complémentaire		PRIX PROMO À L'UNITÉ
31617	Levier de frein	Essieu arrière droit	HALDEX, MAN TGA, TGM, TGS, TGX	80181C 81.50610.6262	Mode de service : automatique		48 ^{€HT} ₁₄
35113	Levier de frein	Essieu arrière gauche	HALDEX, RENAULT TRUCKS KERAX, MAGNUM, PREMIUM	79305C 50 10 260 028	Ecartement des trous : 160 mm Longueur : 221 mm Mode de service : automatique		57 ^{€HT} ₂₉
31612	Levier de frein	Côté droit	HALDEX, MERCEDES ACTROS, ATEGO, AXOR, ZETROS	80014C 945 420 04 38	Mode de service : automatique		162 ^{€HT} ₈₉

VALVE DE FREIN



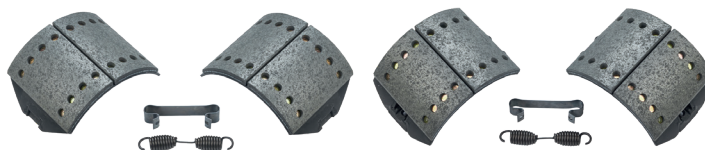
Référence	Désignation	Descriptif	Application	Réf OE	Info complémentaire		PRIX PROMO À L'UNITÉ
104847	Valve de frein	Pour frein manuel	RENAULT TRUCKS KERAX, PREMIUM	50 10 422 400	Nombre de connectiques : 3 Pression de service : 10 bar		146 ^{€HT} ₄₆

GARNITURES DE FREIN



Référence	Désignation	Descriptif	Application	Réf OE	Info complémentaire		PRIX PROMO À L'UNITÉ
1949502	Garnitures de frein	Pour frein manuel	MAN, MERCEDES-BENZ	50 10 422 400	Nombre de connectiques : 3 Pression de service : 10 bar		55 ^{€HT} ₁₁
1949607	Garnitures de frein	Pour frein manuel	MERCEDES-BENZ	50 10 422 400	Nombre de connectiques : 3 Pression de service : 10 bar		90 ^{€HT} ₇₂

KIT MACHOIRES GARNIES



Référence	Désignation	Application		PRIX PROMO À L'UNITÉ
3434365500	Kit 4 mâchoires garnies SNK 300X200	SAF		365 ^{€HT} ₇₉

KIT MACHOIRES GARNIES



Référence	Désignation	Descriptif	Application		PRIX PROMO À L'UNITÉ
MBSK1010-4	Kit machoires garnies essieu TM/420X220 (Z)	Diamètre de Tambour : 419 mm Largeur : 220 mm	ROR		129 €HT 73

MOYEUR

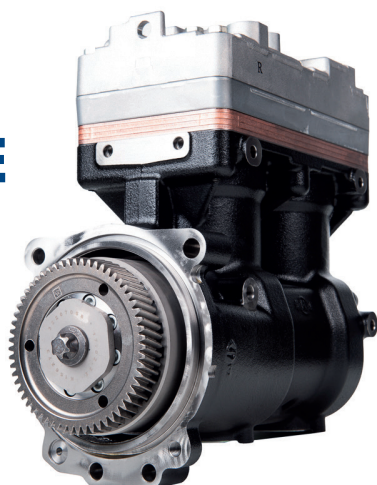


Référence	Désignation	Descriptif	Application	Réf OE	Affectation		PRIX PROMO À L'UNITÉ
033.013/2-F	Moyeu complet avec roulements FAG	Avant	RENAULT	85114470	T Series		598 €HT 01
050.288-F	Moyeu complet avec roulements FAG	Avant	DAF	1699327	LF Series		614 €HT 91
051.165/1-F	Moyeu complet avec roulements FAG	Arrière	DAF	1348432S	LF Series		717 €HT 21
051.166/2-F	Moyeu complet avec roulements FAG	Arrière	DAF	1657637	LF Series		712 €HT 11
080.415-F	Moyeu complet avec roulements FAG	Avant	RENAULT	7421024160	K Series		515 €HT 76
080.416-F	Moyeu complet avec roulements FAG	Avant	RENAULT	85107753	K Series		747 €HT 33
202.178/1-F	Moyeu complet avec roulements FAG	Arrière	MERCEDES	9463560201	Actros		394 €HT 43
202.203/2-F	Moyeu complet avec roulements FAG	TE5	MERCEDES	3500535	TE5		386 €HT 08

COMPRESSEURS D'AIR



KNORR-BREMSE



Référence	Désignation	Descriptif	Application	Info complémentaire		PRIX PROMO À L'UNITÉ
 K162776N00	Compresseur à embrayage	LS4904	IVECO	L'installation d'embrayage HTC nécessite le remplacement du pignon. Ce remplacement n'est à effectuer qu'une seule fois ! Le pignon correspondant n'est pas inclus dans le nouveau Kit Embrayage. Kit embrayage : K225011K50		1733 ^{€HT} ₆₉
 K166784N00	Compresseur à embrayage	LS4903	SCANIA	L'installation d'embrayage HTC nécessite le remplacement du pignon. Ce remplacement n'est à effectuer qu'une seule fois ! Le pignon correspondant est inclus dans le nouveau Kit Embrayage. Kit embrayage : K221892K50		1182 ^{€HT} ₅₈
 K232500X00	Compresseur d'air EconX LS3907	Orifice entrée : 35 Orifice sortie : M26x1.5 Cylindre : 1 Pression de sortie maxi : 12.50 bar Kit embrayage : K097453K50	MAN	Remplace la K169062X00 Les arbres étant différents, le remplacement d'un embrayage standard par un embrayage HTC nécessite de monter une autre boîte intermédiaire. Ceci n'est requis qu'au premier remplacement. Le nouveau Kit Embrayage renferme tous les composants nécessaires au remplacement. Kit embrayage : K222937K50		2124 ^{€HT} ₀₉



674^{€HT}₅₈

COMPRESSEUR D'AIR

RÉF. 106981

APPLICATION :

• KNORR-BREMSE, RENAULT KERAX, MAGNUM, PREMIUM

RÉF OE :

• LP4851 50 10 339 859



WABCO

719^{€HT}₂₃

COMPRESSEUR D'AIR BICYLINDRE

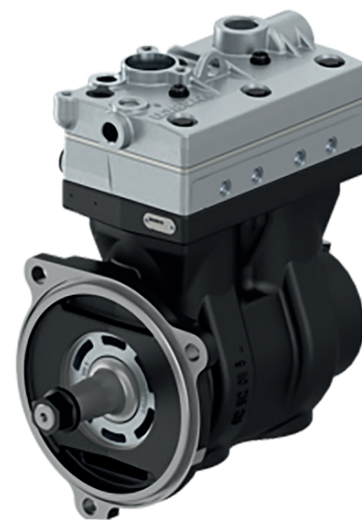
RÉF. 912512029R

APPLICATION :

• KENWORTH, MACK, MERITOR, RENAULT TRUCKS, VOLVO

RÉF OE :

• S9125120290XRMAN, 22062021, S9125120290X, 22062019, 22016995, 85013935



RÉSERVOIRS D'AIR

WABCO

108^{€HT}₈₂

RÉSERVOIR D'AIR EN ACIER 60 LITRES

RÉF. 9508600060

966 mm x 300 mm x 316 mm

APPLICATION : DAF, RENAULT, SCANIA

RÉF OE : 1518200, 5021170393, 2089992



84^{€HT}₇₉

RÉSERVOIR D'AIR

RÉF. 106041

Diamètre extérieur : 246 mm. Filetage intérieur : M22 x 1,5

Longueur : 604,5 mm. Pression de service : 15,5 bar

Volume : 25 l. Réservoir du fabricant OE Frauenthal

APPLICATION : HALDEX, MERCEDES ACTROS, AROCS, ANTOS, ATEGO, AXOR, ECONIC, ZETROS, WABCO

RÉF OE : 30350008, 005 432 38 01, 950 525 006 0



OUTILLAGE & GRAISSE



1039^{€HT}₁₃

COFFRE OUTIL ÉCO DISC TS2

RÉF. 990000976

Mallette maintenance étriers DPW

APPLICATION :

• BPW



51^{€HT}₅₈

GRAISSE ECO-LI-91 2,5KG

RÉF. 0210403000

Graisse BPW

APPLICATION : Toutes



95^{€HT}₆₄



GRAISSE ECO-LI-91 5KG

RÉF. 0210403100




- Graisse complexe au lithium pour les roulements anti-friction.
- Excellent effet lubrifiant pour réduire l'usure des roulements.
- Une protection très efficace contre l'usure et prolonge la durée de vie de l'ensemble des roulements en friction.
- Excellentes propriétés anticorrosion.
- Convient parfaitement aux systèmes de lubrification centralisée à haute pression.
- Classe de viscosité 2 à 3.
- Très bonne adhérence, même à des températures élevées.

GAMME ORIGINE



Référence	Désignation	Longueur	Matière	Section fils / conducteurs	PRIX PROMO À L'UNITÉ
846 346 4	 Cordon électrique abs ebs vi	3.5 mètres	Polyuréthane	6 x 1 mm ² + 1 x 1,5 mm ²	60 ^{€HT} ₂₈
846 246 7	 Cordon extensible pu ebs 3,5m	4.5 mètres	Polyuréthane	5 x 1,5 mm ² + 2 x 4 mm ²	52 ^{€HT} ₇₆
846 341 9	 Cordon extensible 15 plots	3.5 mètres	Polyuréthane	13 x 1.5 mm ² + 2 x 2.5 mm ²	80 ^{€HT} ₇₀
846 035 7	 Cordon extensible pu 24n fiche	4.5 mètres	Polyuréthane	6 x 1 mm ² + 1 x 1,5 mm ²	24 ^{€HT} ₆₉
846 135 4	 Cordon extensible pu 24S fiche	3.5 mètres	Polyuréthane	6 x 1 mm ² + 1 x 1,5 mm ²	24 ^{€HT} ₆₉

GAMME ESSENTIEL

Référence	Désignation	Longueur	Matière	Section fils / conducteurs	PRIX PROMO À L'UNITÉ
846 646 5	 Cordon ebs 3,5m essentiel	3.5 mètres	Polyuréthane	•	36 ^{€HT} ₅₄
846 235 1	 Cordon 24n 3,5m essentiel capuchon	4.5 mètres	Polyuréthane	•	19 ^{€HT} ₇₀
846 441 6	 Cordon 15 plots 3,5m essentiel	3.5 mètres	Polyuréthane	•	57 ^{€HT} ₀₄
846 335 8	Cordon 24S 3,5 m essentiel capuchon	3.5 mètres	Polyuréthane	•	19 ^{€HT} ₇₀
846 746 2	Cordon ebs 4,5m essentiel	4.5 mètres	Polyuréthane	•	55 ^{€HT} ₅₄
846 442 3	Cordon 15 plots 4,5m essentiel	4.5 mètres	Polyuréthane	•	75 ^{€HT} ₅₇
846 448 5	Adaptateur 4,5m essentiel 15 plots	4.5 mètres	Polyuréthane	•	58 ^{€HT} ₁₀
846 645 8	Cordon extensible hytel 24S 4,5m	4.5 mètres	Polyuréthane	•	25 ^{€HT} ₆₆
846 446 1	Adaptateur 3,5m essentiel 15 plots	•	•	•	42 ^{€HT} ₁₉



► Retrouvez-nous sur www.ad-poids Lourds.fr

